

ЕГАИС НА КАССЕ R-KEEPER V7

(только для магазинов, версия R-Keeper V7.5.5.80 и выше)

Предварительные настройки в RK7.

1. В Словаре «Классификации блюд» необходимо активировать классификацию «Россия ЕГАИС» (см. Рис. 1).

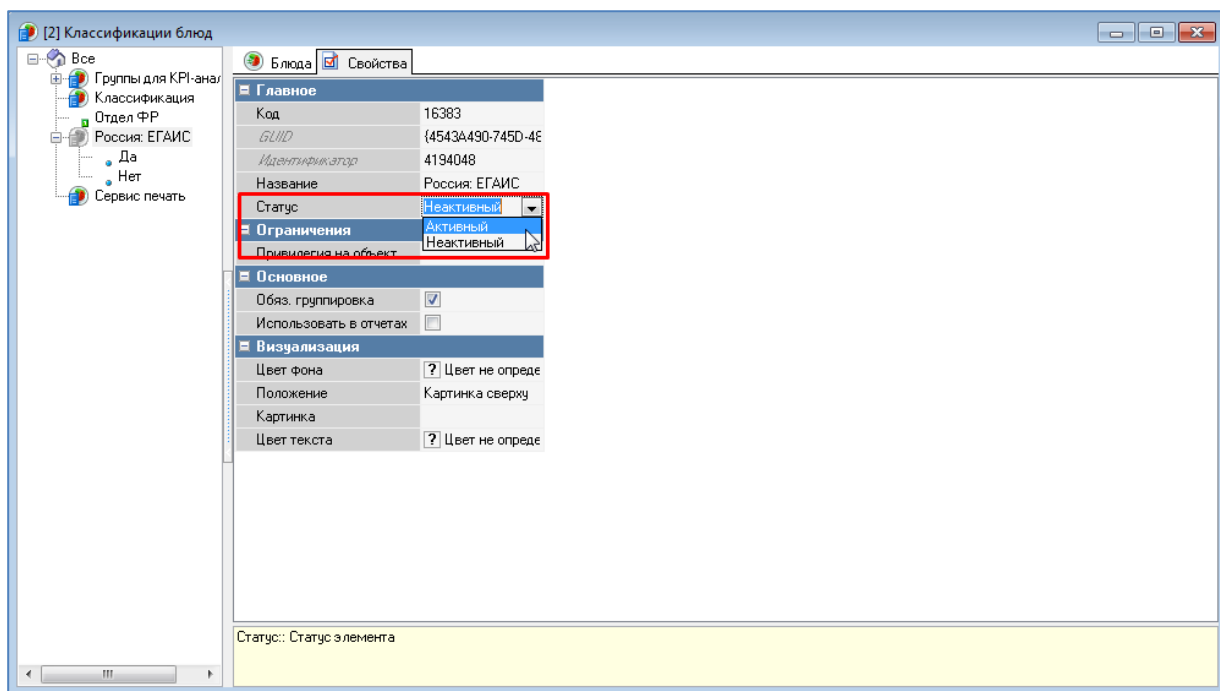


Рис. 1

2. У категории «Да», на закладке свойства в параметре «Схема модификаторов» необходимо выбрать из ниспадающего списка предустановленный модификатор «2007 РОССИЯ: ЕГАИС» (см. Рис. 2).

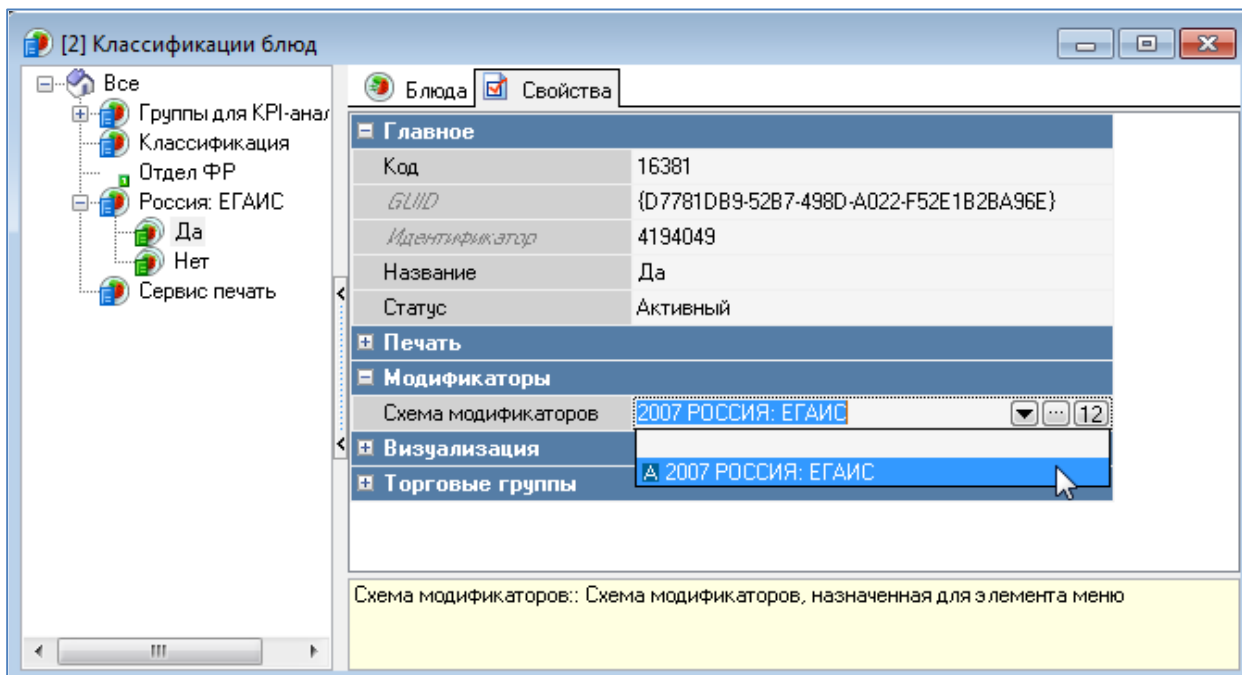


Рис. 2

3. В пункте «Параметры» необходимо определить параметр «Классификация для КДС и VDU». В группе свойств «Основное» - свойство «Ссылка» из выпадающего списка выберите классификацию «Россия: ЕГАИС» (см. Рис. 3) .

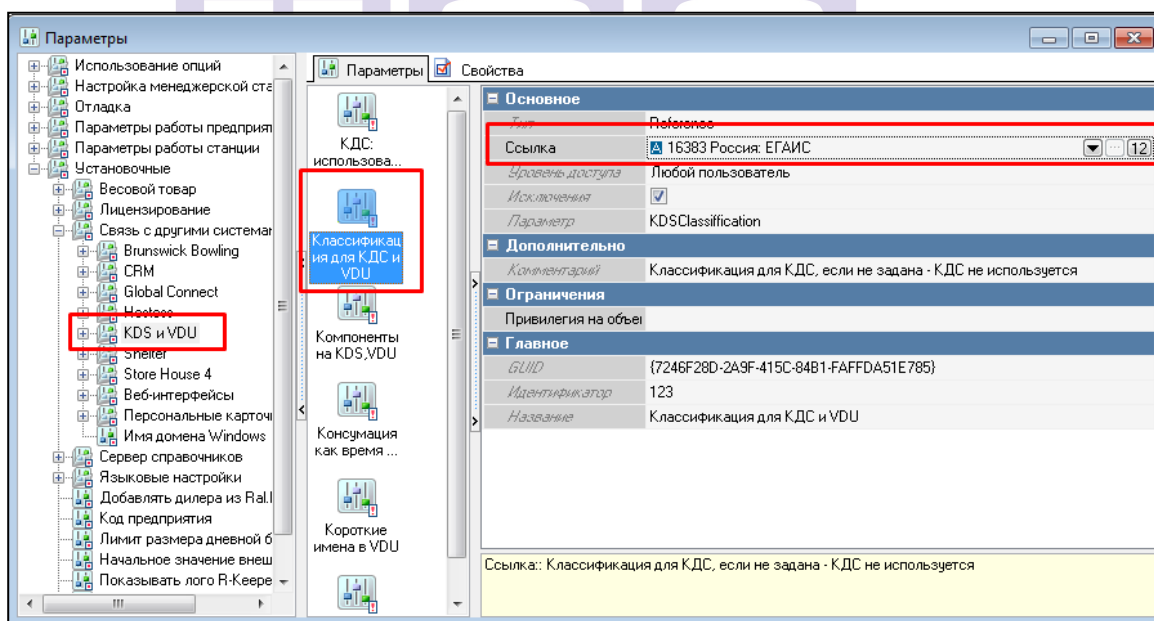


Рис. 3

4. В словаре «Меню» для тех блюд, продажи которых необходимо проводить через ЕГАИС (алкоголь), необходимо обязательно указать следующие параметры (см. Рис. 4):
 - параметр «Порции» в пункте «Добавление в заказ» из выпадающего списка выбрать параметр «Отдельная строка для каждого блюда»;
 - «Режим цены» для данных блюд должен быть определен «Штучное»
 - параметр «Основное» в пункте «Штрих-коды» - внести штрих-код с этикетки алкоголя EAN13;
 - параметр «Классификации», в пункте категория «Россия ЕГАИС» выбрать категорию «Да».

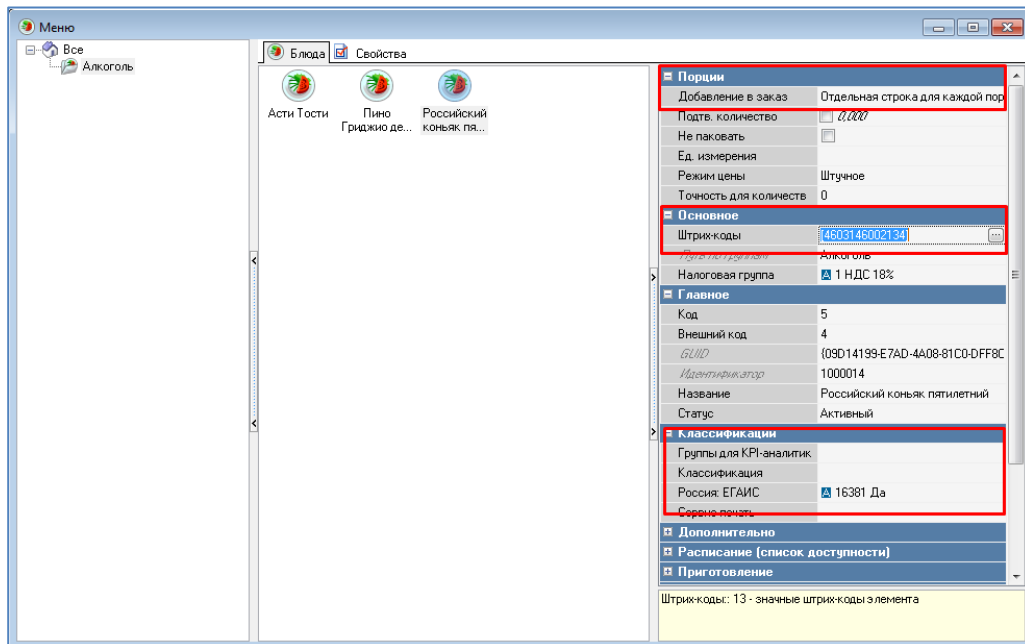


Рис. 4

Работа на кассе.

Для выбора блюда в заказ нужно отсканировать штрих-код с этикетки алкогольной продукции EAN13 (см. Рис. 5) (например, бутылка вина). Блюдо автоматически добавляется в заказ, далее сканируем второй штрих - код с бутылки PDF417 (см. Рис. 6).



Рис. 5
Штрих – код EAN13



Рис. 6
Штрих - код PDF417

Добавление блюда в заказ на кассе. Просканируйте штрих-код EAN13(как на см. Рис. 5)

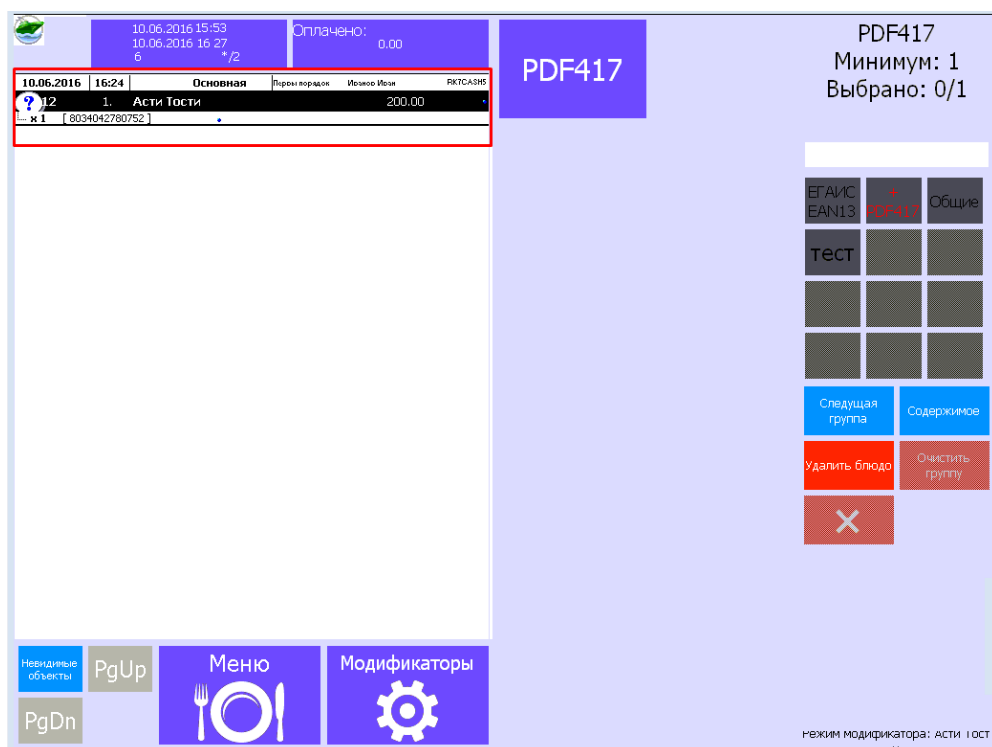


Рис. 7

Система запросит ввод обязательного модификатора «штрих-код PDF417» (см. Рис. 8). Просканируйте штрих-код PDF417 (как на Рис. 6)

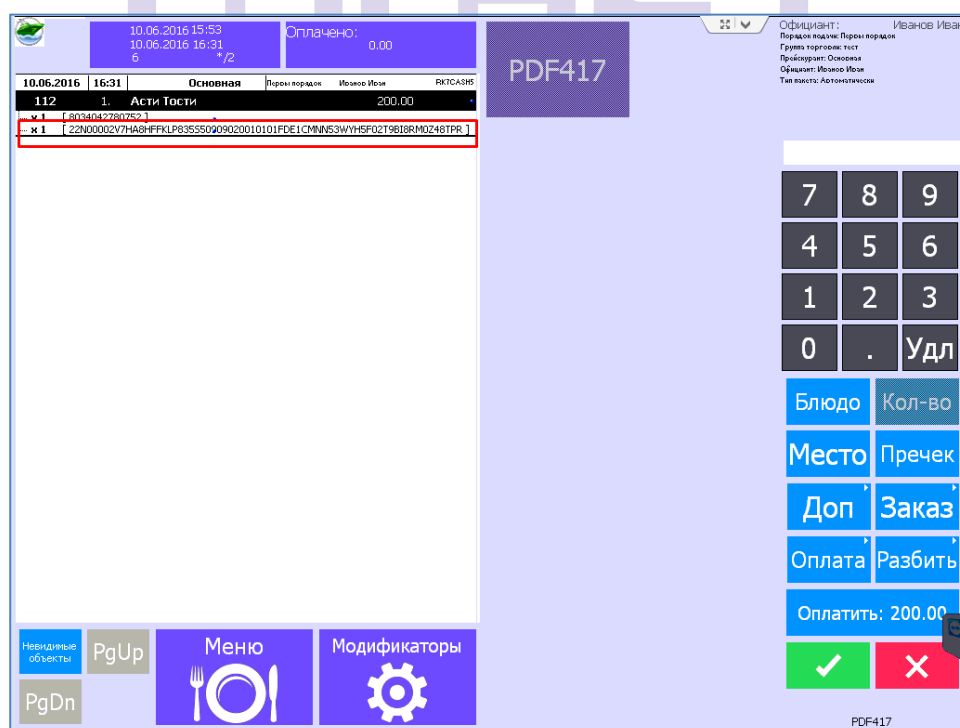


Рис. 8

При оплате заказа распечатывается фискальный чек с перечнем блюд, вторым распечатывается документ с QR –кодом, в котором хранится информация о названии магазина, данные чека, серии и номера марок, название продукции (см. Рис. 9).



Рис. 9

Если при оплате счета не будет установлена связь с УТМ (или УТМ не сможет обратиться к ЕГАИС), то на кассе будет выведена ошибка, как на Рис. 10. В этом случае необходимо отменить оплаты и сохранить заказ. Для этого для формы «Быстрый чек» необходимо организовать работу с отложенными заказами (см. руководство пользователя R-Keeper V7 п.п. 10.20.4).

При восстановлении связи с УТМ (или восстановлении связи с ЕГАИС) - оплатите заказ.

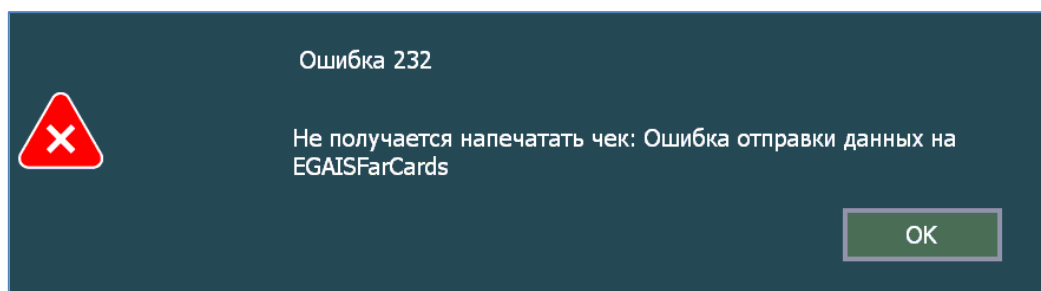


Рис. 10